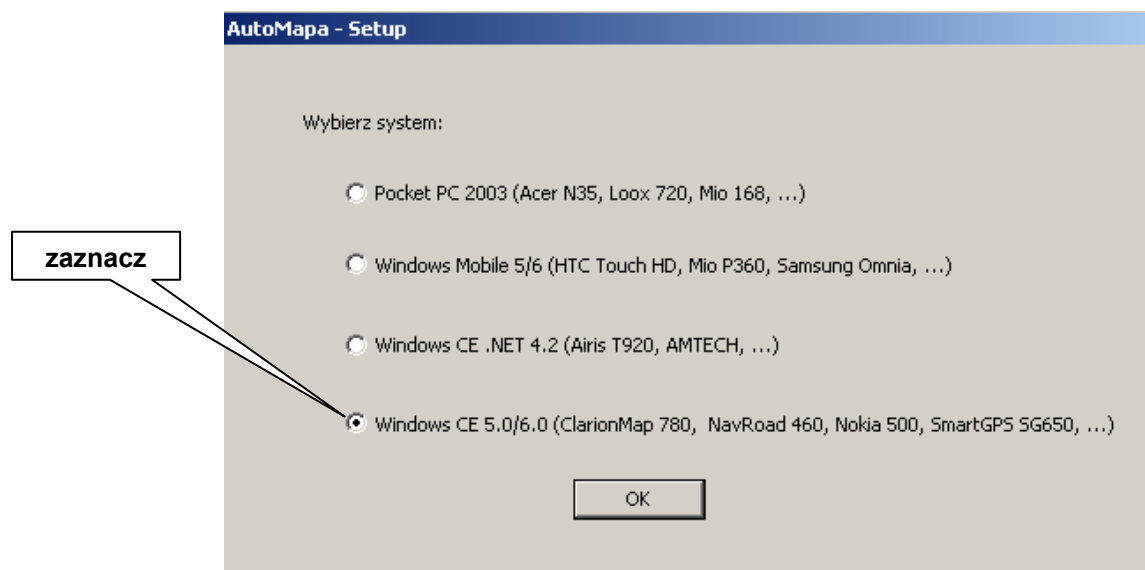
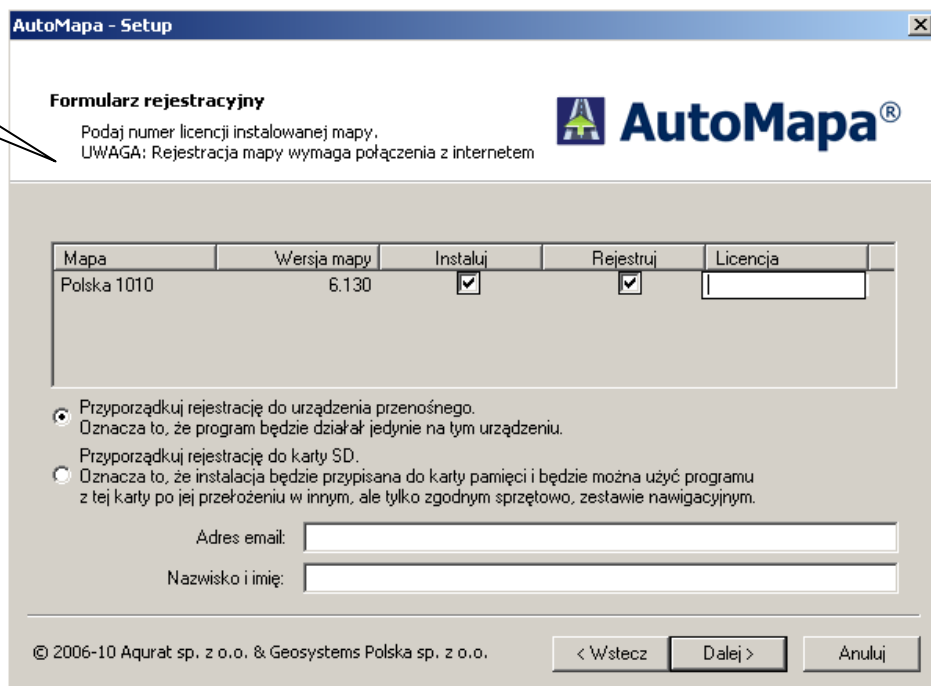
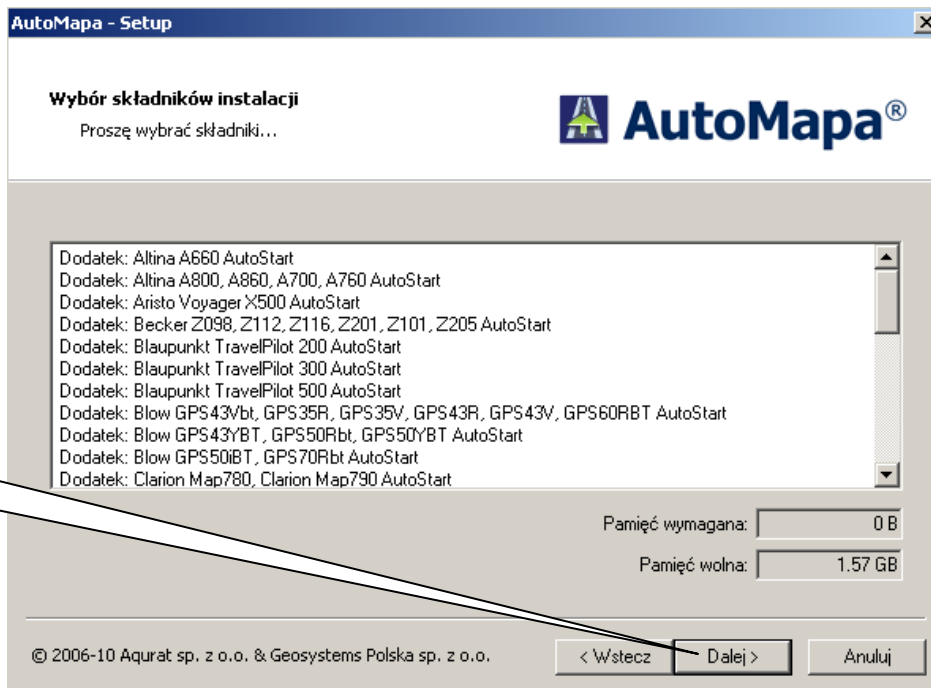


### Krótki poradnik – jak zainstalować Automapę dla urządzenia Cruser

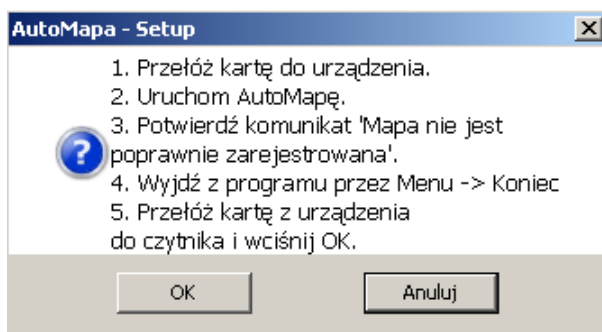
**Automapę należy zawsze instalować na karcie pamięci. Instalacja dokonana w pamięci wewnętrznej urządzenia przeważnie kończy się niepowodzeniem.**

1. Pobierz na komputer najnowszy plik instalatora Automapy, z poniższego adresu: <http://www.automapa.pl/?PEI=53169&Ing=PL&cid=53174> do pobrania instalatora będzie Ci potrzebny aktualny numer licencji Automapy.
2. Kartę pamięci z poprzednią wersją Automapy włóż do zewnętrznego czytnika kart, a czytnik włóż do portu USB w komputerze. Jeśli masz na karcie ważne pliki, które chcesz zachować, zrób ich kopię.
3. Sformatuj kartę pamięci (szybkie formatowanie).
4. Uruchom instalator, postępuj zgodnie z instrukcjami na ekranie.



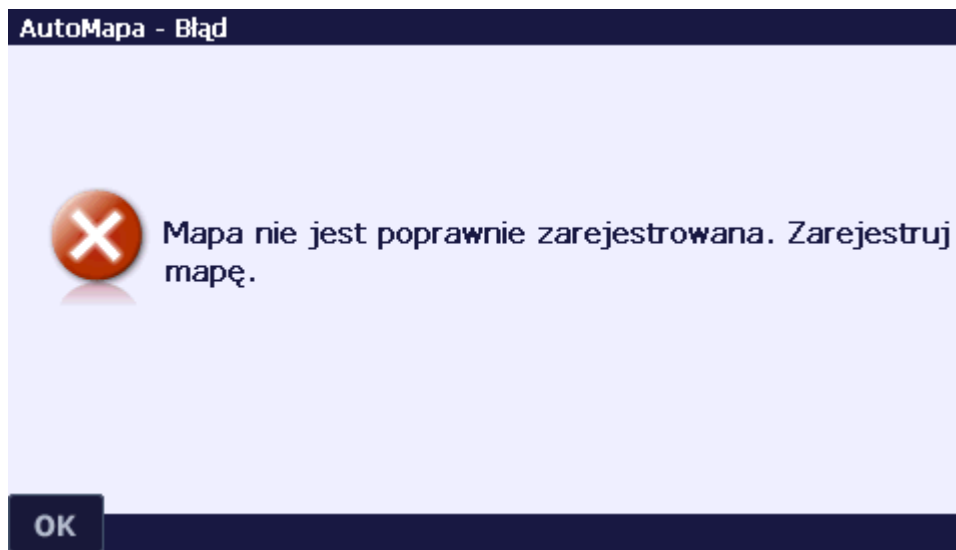


5. Rozpocznij instalację.
6. Po pojawieniu się poniższego komunikatu:

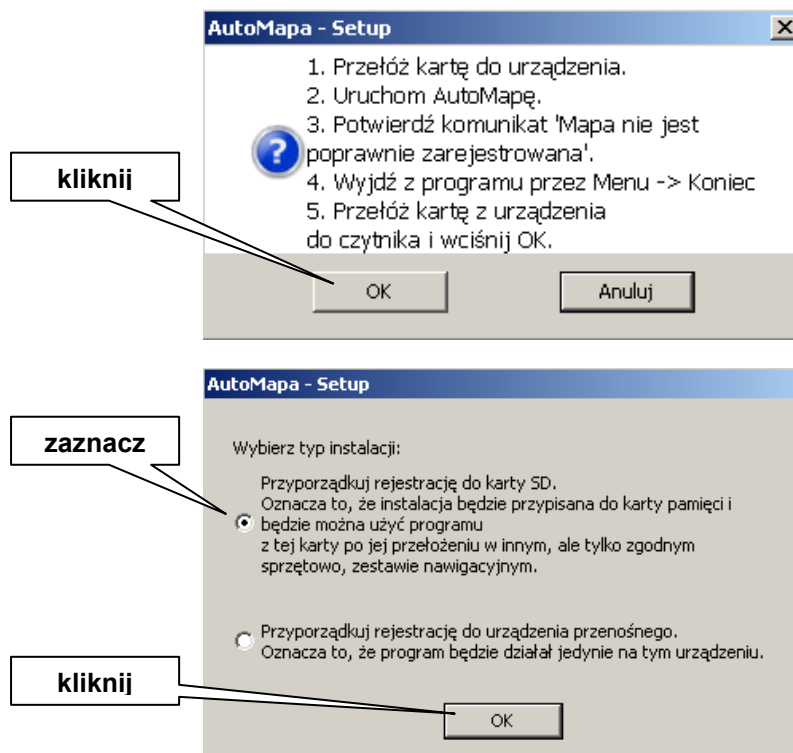


wyjmij kartę z czytnika, włóż ją do urządzenia i uruchom Automapę (bądź cierpliwy, pierwsze uruchomienie może trwać nawet ok. 30 sekund).

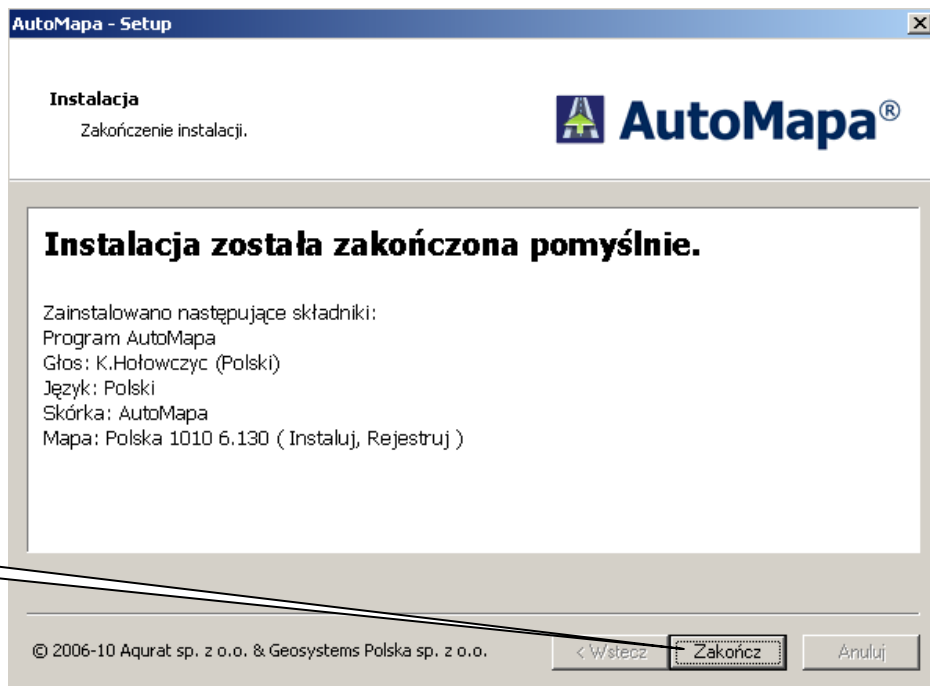
Kiedy próba uruchomienia mapy zakończy się następującym komunikatem na ekranie nawigacji:



wyłącz Automapę, wyjmij kartę z urządzenia i włóż ją z powrotem to czytnika w komputerze. Następnie:



Pamiętaj, aby w tym momencie mieć połączenie z Internetem oraz najlepiej odblokować firewall (instalator połączy się z serwerem Automapy, celem weryfikacji licencji).



Teraz przełóż kartę do urządzenia i uruchom Automapę. Jeśli ekran z mapą wyświetli się prawidłowo, instalacja zakończyła się sukcesem.

**Pomoc techniczna:**

[serwis@cruser.pl](mailto:serwis@cruser.pl)

T 022 24 42 461

T 022 20 50 427